



TRIONFANTE
ANTIQUES

*Asta di oggettistica di Antiquariato & Design
Capolavori senza tempo. Oggettistica, illuminazione e importanti
collezioni di cere, borse, pellicce e orologi di lusso*



Gennaio 2026



**PRIMA TORNATA D'ASTA
MODERNARIATO**

23 gennaio ore 15:00

Dal lotto n.1 al lotto n.250b

**SECONDA TORNATA D'ASTA
ANTIQUARIATO**

23 gennaio ore 20:30

Dal lotto n.251 al lotto n.500

ESPOSIZIONE

dal 10 gennaio al 22 gennaio

orari

dal lunedì al sabato ore 9-13/16-20

domenica ore 10-13

L'asta si svolgerà di presenza ed online sui portali:

www.invaluable.com

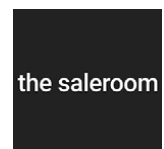
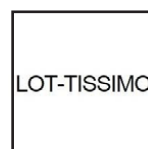
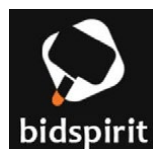
www.arsvalue.com

www.bidspirit.com

www.lot-tissimo.com

www.drouot.com

www.thesaleroom.com





1

**PELLICCIA DI CASTORINO
TAGLIA IT 44/46**

Tonalità marrone, collo ampio,
fodera in raso. Lievi segni d'uso.
Italia anni 70 ca

50,00 €

2

COLLANA

In granato naturale composta da una
fila di perle sferiche di colore rosso
intenso chiusa con moschettone in oro
giallo 18kt anni 80/90 Italia
cm 19

Offerta libera



3

PELLICCIA DI VISONE

Marrone rossiccio, modello lineare con collo morbido, fodera in raso puntinato, minimi segni d'uso. Italia anni 70 ca
h cm 97 x 50

80,00 €

4

COPPIA DI ORECCHINI PENDENTI

In oro giallo 18 kt. Montati con gocce sfaccettate in vetro blu cobalto e piccoli cabochon scuri con montatura a capsula. Chiusura a monachella Italia anni 70

Offerta libera



5
PELLICCIA DI MARMOTTA
LAVORAZIONE AD
EFFETTO VISONE

Di colore marrone scuro e sfumature rossicce, cuciture diagonali, chiusure a bottoni, fodera marrone.

Italia anni 70 ca

h cm 93 x 48

50,00 €

6
COPPIA SPILLE A FORMA DI
RAMO FLOREALE



In oro giallo 18 kt montate con elementi ovali in corallo rosso taglio cabochon. Chiusura a spilla con fermo di sicurezza Italia anni 80

100,00 €

7

CAPPOTTO LEGGERO

Con interno in pelliccia, tessuto esterno impermeabile, zip centrale, cappuccio cintura e fodera in pelliccia.
Italia anni 80/90
h cm 95 x 46

30,00 €

8

COLLANA

In corallo mediterraneo composta da una fila di grani irregolari di colore rosso aranciato, con presenza di cavità naturali tipiche del corallo grezzo. Chiusura in oro giallo 18 kt peso complessivo 77 gr. XX secolo
cm 35

80,00 €

9

PELLICCIA DI LAPIN RASATO

Marrone chiaro con sfumature più scure modello lineare con collo sciallato, fodera interna stampata segni d'usura. Italia anni 70/80
h cm 100 x 54

Offerta libera

10

LOTTO COMPOSTO DA

7 gioielli in argento di cui: 2 bracciali, 1 pendente con pietra dura verde, 1 spilla floreale con piccole pietre turchesi, 1 spilla in filigrana, 1 spilla con piccolo stemma smaltato e 1 spilla con elemento scuro incastonato
XX secolo Europa
misure varie

**80,00 €**



11 PELLICCIA DI CASTORINO LAVORATO

Marrone con venature più scure,
modello lungo con cuciture verticali,
fodera interna rossa. Segni d'uso.

Italia anni 70 ca

h cm 110 x 50

40,00 €



12 LOTTO DI BIGIOTTERIA VARIA COMPOSTA DA

4 collane, 3 bracciali, 1 coppia di
orecchini, 2 ciondoli a forma di pesce
e 1 spilla xx secolo
diverse provenienze
misure varie

Offerta libera

13

**PELLICCIA DI VOLPE
ARGENTATA LUNGA**

Dal tipico colore grigio argento con sfumature più scure, collo ampio, fodera interna nera, normali segni d'uso. Italia anni 70/80 circa
h cm 107 x 52

80,00 €

14

LOTTO COMPOSTO DA

3 oggetti in argento di cui 1 bracciale 1 pendente lavorato a traforo filigranato e 1 collana con pendente con inserto in ceramica blu decorativa anni 70-80
misure varie

30,00 €



15

ELEGANTE PELLICCIA DI VOLPE ROSSA

Dalle tonalità calde del marrone e nocciola, lavorata artigianalmente con interno in raso personalizzato “Angelotti pellicce”. Buono stato conservativo. Italia anni 70 ca
h cm 97 x 54

80,00 €

16

TOD'S, PICCOLA BORSA

In tessuto tecnico e pelle scamosciata nera con applicazioni di borchie e strass e finiture metalliche argentate incise. Modello con chiusura a zip e cinturino regolabile. Corredata di sacca originale in cotone marrone con logo inciso. italia anni 2000
h cm 15 x 23

100,00 €



17

**AMPIA PELLICCIA DI
CASTORINO RASATO**

Colore marrone medio con riflessi caldi, fodera interna decorata.

Normali segni d'uso.

Italia anni 70 ca

h cm 114 x 50

30,00 €

18

**TORY BURCH, ELEGANTE
BORSA A TRACOLLA**

In pelle nera stampa pitonata con grande logo circolare dorato sulla pattina. Catena metallica dorata con spallaccio in pelle interno foderato in tessuto logato con due tasche a zip.

USA anni 2010

h cm 18 x 31

100,00 €

**19**

**PELLICCIA IN VOLPE ROSSA
NATURALE MODELLO A
TRE QUARTI**

Con collo voluminoso e lavorazione morbida, fodera interna in tessuto marrone. Buone condizioni.

Italia anni 70/80 ca

h cm 90 x 47

30,00 €

20

BEIRN, BORSA

In pelle di pitone nero modello a mano con doppio manico e chiusura a zip superiore. Interno in tessuto nero con tasca e logo cucito, naturali segni d'uso. Italia anni 2000

h cm 28 x 42

80,00 €





21

**CAPPOTTO LUNGO IN VISONE
FEMMINA NATURALE**

Lavorazione con inserti con bande orizzontali, bottoni originali in resina dorata, collo a reverse. Fodera interna in raso marrone con etichetta della pellicceria Gentile Enzo Palermo.

Buone condizioni generali.

Italia anni 70/80 circa

h cm 113 x 47

100,00 €

22

TOD'S, BORSA

In pelle martellata color testa di moro modello a mano di grande dimensioni con doppoioi manico, tasca frontale con pattina e placchetta metallica con logo, interno in tessuto nero con tasche applicate anni 2000 italia.

h cm 27 x 40

100,00 €

**23****PELLICCIA IN VOLPE ROSSA**

Con sfumature dorate e color crema.
Collo ampio e voluminoso. Interno in
raso chiaro. Buone condizioni generali.
Italia anni 70/80
h cm 90 x 50

70,00 €**24****SCATOLA**

Con ampia selezione di bigiotteria
varia XX /XXI sec
misure varie

Offerta libera



25

ELEGANTE CAPPOTTO IN PELLICCIA DI VOLPE NATURALE

Interno foderato in raso grigio etichetta
pellicceria Vella Boutique Palermo
anni 70-80 italia

70,00 €

26

ELEGANTE COLLANA COMPOSTA DA



Una serie di perle coltivate a forma
irregolare, con superfici naturali
mosse .chiusura circolare in oro bianco
18 kt lunghezza 70 cm diametro perle
variabile. Italia xx secolo
cm 34

350,00 €



27

CAPPOTTO IN PERSIANER NERO (ASTRAKAN) MODELLO SARTORIALE MODERNO

Con ampio collo a scialle e chiusura a gancio, interno foderato in raso nero, buone condizioni generali.

Italia anni 80-90

h cm 106 x 45

100,00 €

28

PRADA, BORSA

In nylon trapuntato nero con doppi manici in pelle e catena metallica chiusura superiore con zip interno loggato con tasca e placchetta metallica italia anni 2000-2010
h cm 29 x 35

100,00 €





29

CAPPOTTO IN PELLICCIA NATURALE DI VISONE

Color miele, elegante lavorazione a spina di pesce interno in raso marrone chiusura a gancio manifattura italiana di alta pellicceria. Italia anni 70-90
h cm 96 x 47

100,00 €

30

GIVENCHY, BORSA



In vernice nera con superficie lucida che presenta leggere alterazioni dovute al naturale invecchiamento del materiale modello con cuciture verticali e doppi manici in corda intrecciata con inserti in pelle lucida e finiture metalliche. completa di pochette interna coordinata con logo cucito in rilievo. Interno in tessuto nero con chiusura a zip.

Francia anni 2000

h cm 29 x 49

60,00 €



31
CAPPOTTO IN SHEARLING
(MONTONE ROVESCIATO)
NERO

Esterno in pelle scamosciata interno in lana rasata nera, collo a scialle e doppio petto con bottoni in osso, tasche applicate etichetta interna in quuoio leather garment. Italia anni 80-90
 h cm 88 x 46

50,00 €



32
ELEGANTE PARURE
COMPOSTO DA

Anello, coppia di orecchini e ciondolo, lavorazione a pavè di diamantini su base in argento brunito con montature e dettagli strutturali in oro giallo 14 kt Italia xx secolo gr 21 con certificati

500,00 €



**33****CAPPOTTO IN PELLICCIA DI PERSIANER NERO**

Con collo a scialle e bottoni decorativi
interno in raso nero. Italia anni 80-90
h cm 110 x 48

70,00 €**34****ELEGANTE COPPIA DI ORECCHINI**

In oro bianco 18 kt montati con
perla coltivata rotondeggiante con
applicazioni di tre piccoli diamantini.
Chiusura a monachella
Sicilia anni 60/70

300,00 €

**35****CAPPOTTO IN PELLICCIA
NATURALE DI VOLPE ROSSA
TAGLIA IT 46/48**

Con collo a scialle e fodera interna
in raso marrone a decoro floreale.
Italia anni 70-80

80,00 €**36****ANELLO**

In oro basso titolo. Montatura
traforata e incisa a motivi floreali
arricchito da un piccolo elemento
in pasta vitrea circondato da sette
schegge di brillanti Italia XX secolo

50,00 €



37

CAPPOTTO IN PELLICCIA NATURALE DI PROCIONE, TAGLIA IT 46/48

Con tipico manto striato grigio-bruno a punte argentate, collo a scialle, interno in raso marrone. Italia anni 70-80

60,00 €

38

MICHAEL KORS, ELEGANTE CLUCH



Caratterizzata da raffinata stampa pitone nei toni naturali e scuri, fibbia ovale in metallo lucido color oro che funge da maniglia con inciso logo (Michael Kors) interno foderato in tessuto logato chiusura magnetica.

Anni 2010/2016

h cm 21 x 31

80,00 €



39

GIUBBOTTO DA UOMO

In vera pelle nera taglia 44, modello doppio petto con ambio reverse e bottoni frontali, fodera trapuntanta interna in viscosa. Italia anni 80-90.

40,00 €

40

COPPIA DI ORECCHINI

In oro bianco 18 kt montati con perle coltivate di forma sferica arricchite da piccolo diamante.
Sicilia anni 50

**300,00 €**



41

**PREGIATA GIACCA IN VERA
PELLICCIA DI CASTORO
RASATO (GOLD) TAGLIA IT 44**

Color dorato caldo, maniche lunghe e fodera interna in tessuto coordinato color marrone. Buone condizioni generali, italia anni 70-90.

100,00 €

42

**GIRARD - PERREGAUX,
OROLOGIO MODELLO
LADY 7000**



In acciaio movimento al quarzo, cassa tonda con lunetta graduata, quadrante blu con indici applicati e numeri romani. Bracciale originale in acciaio con chiusura deployante.

Fondello inciso con dicitura G-P numero A-182, water resistant Svizzera anni 90

cm 8

200,00 €



43

**ELEGANTE GIACCA CORTA IN
VERA PELLICCIA DI VOLPE
NATURALE ROSSA,
TAGLIA IT 42/44**

Variazioni cromatiche, collo a scialle e
fodera interna in raso color nocciola.
Italia anni 70-80

50,00 €



44

**GRUPPO DI
4 COLLANE VINTAGE**

Con chiusure metalliche dorate.
Italia xx secolo
misure varie



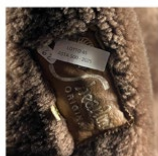
Offerta libera



45

CAPPOTTO

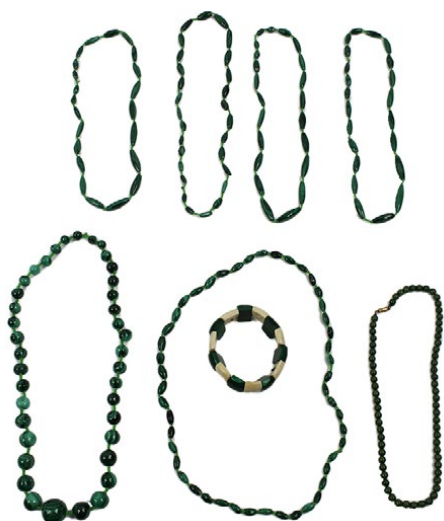
In pelle scamosciata marrone taglia 42/44 con interno e collo in montone sherling originale. Tasche applicate con bottoni a pressione, chiusura frontale, collo ampio a revers.
Italia anni 70-80

50,00 €

46

LOTTO COMPOSTO DA

7 collane e 1 bracciale di cui alcune in malachite naturale Italia anni 60/80
misure varie

Offerta libera



47

ELEGANTE PELLICCIA IN VISONE NATURALE MARRONE

Lavorazione disposta a motivo diagonale, collo tondo e chiusura frontale dorata decorativo.

Interno foderato in seta marrone.

Italia anni 70-80

h cm 105 x 50

100,00 €

48

PENDENTE

In corallo rosa inciso a figura di volto montatura in oro giallo 18k con castone aperto sul retro e contromaglia liscia lavorazione artigianale dettagli scolpiti a mano
italia meridionale anni 50/70

70,00 €





49

**CAPPOTTO IN PELLICCIA DI
ASTRAKAN NERO
TAGLIA IT 44/46**

Collo ampio e maniche a 3/4 interno
foderato in raso nero Italia anni 60-70

50,00 €

50

**MARZIA MAD,
BORSA A SPALLA**



In pelle di struzzo verde oliva modello
shopper con manico integrato interno
foderato in tessuto scuro con tasca
chiusa da zip. Corredata da sacca.
Italia anni 2000
h cm 68 x 34

80,00 €





51

CAPPOTTO IN PELLICCIA DI CASTORINO TAGLIA IT 42/44

Nei toni marrone/dorato, collo a scialle e maniche ampie interno foderato in raso beige. Italia anni 70-80

30,00 €

52

GUCCI, BORSA A SPALLA

In pelle nera con catena in metallo argentato a grandi maglie logo inciso sulla targhetta frontale e sugli elementi metallici del manico. Interno in tessuto nero con tasca chiusa da zip codice interno 00138733754. Corredata da sacca italia anni 2000.

h cm 22 x 25

180,00 €

53

**CAPPOTTO IN MONTONE
SHEARLING, TAGLIA IT 40/42**

Esterno in pelle scamosciata grigia
interno e collo in montone a pelo
lungo, ampie tasche applicate etichetta
interna "original sherling"
made in italy anni 70-80

50,00 €

54

GUCCI, BORSA A MANO

In pelle color turchese con cuciture
a contrasto e logo frontale in metallo
dorato satinato. Manici doppi chiusura
superiore con zip interna in tessuto
marrone con tasca, codice interno
114882-001998. Corredata da sacca.
Italia anni 2000
h cm 22 x 31

250,00 €



55

CAPPOTTO IN PELLICCIA DI VOLPE NATURALE CHIARA "GOLDEN FOX"

TAGLIA IT 46/48

Tonalità dorate con riflessi marrone
caldo, collo sciallato e maniche lunghe,
interno foderato in raso.

Italia anni 60-80

70,00 €



56

GIVENCHY, BORSA A MANO MODELLO SHARK

In pelle martellata rossa chiusura
frontale con placca metallica e gancio
inciso manico singolo e tracolla
removibile. Interno in suede chiaro
con tasca. Codice interno MAH1105
Corredata da sacca. Francia anni 2010
h cm 18 x 25

300,00 €



57

**GIACCA CORTA IN SHEARLING
MONTONE ROVESCIATO
TAGLIA IT 48**

Di colore verde oliva, con cappuccio bordato in pelliccia, chiusura a grandi bottoni rivestiti. Fodera interna in tessuto stampato a piccoli motivi floreali. Italia
seconda metà del XX secolo

Offerta libera

58

PENDENTE

In oro giallo 18 kt con decoro al centro di stella raggiata in oro applicata su malachite naturale levigata
oreficeria italiana anni 70/80

50,00 €





59

**GIACCA CORTA IN PELLICCIA
DI VOLPE NATURALE
TAGLIA 42/44**

Con inserti alternati in tonalità chiaro scuro, collo sciallato e tasche profilate in pelle, fondo e maniche elasticizzati, fodera interna in raso marrone.
Seconda metà del XX secolo

50,00 €



60

**LOTTO COMPOSTO DA
17 CIONDOLI**

In pietre dure, resine e materiali misti
Italia xx secolo
misure varie



Offerta libera



61

**TRENCH IMPERMEABILE
LUNGO DA UOMO
TAGLIA 42/44**

In tessuto tecnico marrone tabacco,
con chiusura a bottoni, interno
foderato in tessuto grigio con
composizione sintetica
Italia fine XX secolo

Offerta libera

62

**OROLOGIO DA POLSO
ZENITH DA UOMO**

Cassa in acciaio, quadrante con indici
a barretta, movimento meccanico
a carica manuale (senza cinturino)
Svizzera anni 50/60 da revisionare

280,00 €

63

**ELEGANTE BOLERO CORTO
IN PELLICCIA DI VISONE
FEMMINA TAGLIA 44/46**


Dal pelo finissimo e morbido, tinto in tonalità biondo/miele. Modello con colletto classico e chiusura frontale a grandi bottoni rivestiti. Interno foderato in raso lucido con motivo floreale. Buone condizioni italia seconda metà del XX secolo.

50,00 €



64

**OROLOGIO DA POLSO
OMEGA GENÈVE**


Cassa in acciaio, quadrante con indici a barretta, movimento meccanico a carica manuale (da revisionare) cinturino in pelle Svizzera anni 60

180,00 €





65

ELEGANTE GIACCA FEMMINILE TAGLIA 42/44

Realizzata con inserti geometrici in astrakan ricciato color grigio e montone rasato marrone. Collo tondo, chiusura frontale con grande bottone decorativo in resita effetto madre perla. Fodera interna in raso grigio “etichetta pellicceria S.Gentile Palermo”
Italia anni 70-80

30,00 €

66

PRADA, BORSA MESSENGER MODELLO VIAGGIO

In nylon nero con profili e dettagli in pelle tracolla regolabile in tessuto e chiusura con fibbia metallica logata interno foderato in tessuto nero con logo Prada ripetuto e tasca a zip. Completa di certificato di autenticità (ART. V 166) Italia anni 2000
h cm 28 x 32

150,00 €





67

ELEGANTE GIACCA CORTA IN SHERALING ORIGINALE, TAGLIA 44

Color viola scuro, con ampio collo
bordato in pelliccia. Parte superiore
decorata con applicazioni triangolari
ricamati a motivi geometrici.

Chiusura centrale con bottoni.

Interno interamente in shearling

Italia anni 80-90

40,00 €



68

LOUIS VUITTON, BORSA MODELLO MONOGRAM

Canvas tote in tela monogram con
finiture in vacchetta naturale interno
in alcantara color bordeaux con due
tasche frontali esterne ed una laterale
chiusura superiore con zip doppi
manici regolabili con fibbie in metallo
dorato Francia anno 2004

h cm 27 x 39,5

200,00 €





69

**ELEGANTE GIACCA
FEMMINILE IN VISONE
TAGLIA 42/44**

Color miele, lavorato in pelli verticali, maniche e collo a scialle in maglia di lana color nocciola, interno foderato in raso color tabacco “pellicceria Vitale Palermo” Italia anni 80-90

50,00 €

70

LOTTO COMPOSTO DA

3 gioielli di cui: coppia di orecchini in argento dorato con pendenti a grappolo. 1 spilla in argento con 3 piccoli cammei e 1 anello in argento con motivo floreale a petali traforati Italia anni 50/70

Offerta libera





71

LOTTO COMPOSTO DA

11 rosari artigianali realizzati da grani
colorati montatura in metallo
Italia fine xx secolo

Offerta libera

72

**CAPPOTTO IN ASTRAKAN
NERO**

Maniche lunghe e fodera interna in
raso lavorazione a riccioli anni 60/70

50,00 €

**73****BORSETTA DA TEATRO**

A bousson interamente rivestita in microperline in pasta di vetro e struttura in metallo

Francia primi 900

h cm 15 x 21 x 3

50,00 €**74****ELEGANTE PELLICCIA DI AGNELLO DI PERSIA
TAGLIA 44**

Colore nero lavorazione a riccioli fitti, fodera interna in raso XX secolo

60,00 €



75

LOTTO COMPOSTO DA

4 Fermacarte in metallo, Sud America
misure varie

Offerta libera

76

**ELEGANTE PELLICCIA DI
AGNELLO DI PERSIA
TAGLIA 44**

Colore nero lavorazione a riccioli fitti,
fodera interna in raso XX secolo

50,00 €



77

LOTTO COMPOSTO DA

8 swatch tutti con il proprio cofanetto in plexiglass, gli swatch sono usati ma in buone condizioni
vari anni di produzione
misure varie

Offerta libera

78

**PELLICCIA CORTA IN
AGNELLO DI PERSIA
TAGLIA 44**

Color marrone, ampio collo in volpe naturale tono su tono, cintura posteriore applicata e fodera interna in raso Italia XX secolo

60,00 €



79

**LOUIS VUITTON,
PORTA ROSSETTO
COLLEZIONE DAMIER ÉBENÉ**

Colore marrone con motivo a scacchi in pelle, interno in cuoio trattato con specchio integrato sul lato superiore, patta con bottone a pressione dorato inciso "Louis Vuitton" Francia anno di produzione dal 2000 al 2010. h cm 9,5 x 7 x 3

50,00 €



80

**ELEGANTE PELLICCIA DI
AGNELLO DI PERSIA
TAGLIA 44**

Colore nero lavorazione a riccioli fitti, fodera interna in raso XX secolo

50,00 €





81

**LOUIS VUITTON, BORSA
IN TELA DAMIER ÉBÈNE
MODELLO TOTE BUSINESS**

Con doppio manico due tasche frontali con pattine e chiusura a fibbia, ampia tasca interna con zip interno in alcantera color terra. Completa di pouch coordinata amovibile

Francia anni 2000

h cm 30 x 34

250,00 €



82

**ELEGANTE PELLICCIA DI
AGNELLO DI PERSIA
TAGLIA 44**

Colore nero lavorazione a riccioli fitti, fodera interna in raso XX secolo

50,00 €





83

GUCCI, BORSA

In tessuto tecnico nero con manici e profili in vernice nera, decorata da ampia fascia centrale bicolore in materiale lucido interno foderato in tessuto logato con tasca a zip

numero di riferimento (002-112123).

Italia anni 2000

h cm 38 x 34

200,00 €



84

**ELEGANTE PELLICCIA DI
AGNELLO DI PERSIA
TAGLIA 44**

Colore nero lavorazione a riccioli fitti, fodera interna in raso, applicazioni di tasche e cintura XX secolo

50,00 €



85

**TORY BURCH, MODELLO
CLUTCH 33230 MILLER**

In colore grigio perla con perfili neri in pelle martellata di alta qualità, patta con chiusura magnetica, logo geometrico stilizzato cucito a contrasto, finiture cucite nere a vista interno a scomparto unico con portacarte. Custodia in tessuto con logo stilizzato
h cm 12 x 26 x 3

50,00 €

86

**ELEGANTE PELLICCIA DI
AGNELLO DI PERSIA
TAGLIA 44**

Colore nero lavorazione a riccioli fitti, fodera interna in raso, applicazione di bottoni XX secolo

40,00 €



87

LOUIS VUITTON, POCHETTE MODELLO MIROIR

In vernice metallizzata color argento con impresso il logo e diciture. Chiusura a zip superiore con cinturino da polso in pelle. Interno in tessuto chiaro. Codice interno (CA1006 LIMITED EDITION IDEATA DA MARC JACOBS). Corredata da sacca originale. Made in Spain anno 2006 h cm 15 x 24

300,00 €



88

ELEGANTE PELLICCIA DI AGNELLO DI PERSIA TAGLIA 44

Colore nero lavorazione a riccioli fitti, fodera interna in raso, applicazione di tasche XX secolo

40,00 €





89
COPPIA DI ORECCHINI
PENDENTI

In oro giallo 18 kt composti da elemento a sfera e piccola barretta rigida. Montatura finale a trifoglio con 3 gemme taglio cuore ametista, granato e topazio azzurro con piccolo zirconio centrale, chiusura a perno con farfallina italia xx secolo

100,00 €



90
ELEGANTE PELLICCIA CORTA
IN AGNELLO DI PERSIA NERO
TAGLIA 46

Con collo e polsini in pelliccia di volpe XX secolo Italia

60,00 €



91

CHANEL, BORSA A SPALLA

In morbida pelle martellata color cammello con logo frontale intrecciato ricamato sul fronte manico largo e chiusura a zip superiore interno in tessuto beige con motivo CC e tasca a zip. Lievi segni d'uso e piccole ombreggiature sulla pelle.

Francia anni 2000

h cm 23 x 33

300,00 €



92

ELEGANTE PELLICCIA DI AGNELLO DI PERSIA

Colore nero lavorazione a riccioli fitti, fodera interna in raso, difetti internamente
XX secolo

Offerta libera





93

ALEXANDER MCQUEEN, BORSA MODELLO HEROINE

In pelle nera con finiture dorate
manici rigidi e tracolla regolabile e
removibile, chiusura con zip laterali
interno foderato in suede con tasca.
Logo dorato impresso sul fronte e sulla
ferramenta. Codice interno 544483-
327950. Corredato con sacca.

Made in Italy
h cm 21 x 19

350,00 €



94

ELEGANTE PELLICCIA DI AGNELLO DI PERSIA TAGLIA 44

Colore nero lavorazione a riccioli fitti,
fodera interna in raso XX secolo

40,00 €



95

GUCCI, BORSA

In pelle martellata color testa di moro con motivo GG embossé, inserti centrali in velluto tono su tono e finiture in metallo dorato. Doppio manico rigido chiusura frontale con serratura metallica, pendente con medaglietta "GUCCI" interno in tessuto stampato con iconico pattern a lucchetti, tasca interna con zip. Codice interno 146002 / 203998 h cm 25 x 25

150,00 €

96

ROLEX, CELLINI OROLOGIO DA POLSO REF 662/8

In oro giallo al quarzo quadrante dorato con numeri arabi in oro cinturino in pelle marrone comprensivo di scatola e certificato di garanzia. Svizzera anni 80/90

2.500,00 €



97

**ELEGANTE PELLICCIA DI
AGNELLO DI PERSIA
TAGLIA 44**

Colore nero lavorazione a riccioli fitti,
fodera interna in raso XX secolo

50,00 €

98

**CAPPOTTO LUNGO IN
PELLICCIA DI
CASTORO RASATO**

Color nocciola con riflessi e
lavorazione a riquadri geometrici.
Modello senza collo chiusura a ganci
fodera interna in raso marrone
anni 70/80

40,00 €



99

**STELLA MCCARTNEY, BORSA
MODELLO FALABELLA**

In tessuto beige con profili rifiniti da catena dorata intrecciata e doppi manici a catena medaglia tonda con logo. Interno foderato in raso color champagne con chiusura magnetica segni d'uso.

h cm 40 x 41

150,00 €



100

**ELEGANTE PELLICCIA DI
AGNELLO DI PERSIA
TAGLIA 44**

Colore nero lavorazione a riccioli fitti, fodera interna in raso con applicazioni di tasche e particolari bottoni
XX secolo

40,00 €





101

PRADA, BORSA

In pelle nera con bordo superiore con pelliccia di montone tono su tono, doppi manici e dettagli in metallo dorato. Placchetta frontale triangolare (prada milano) e charm pendente in metallo dorato con motivo a treno interno foderato in pelliccia nera produzione italiana anni 2000
h cm 33 x 36

350,00 €

102

GIACCA IN PELLICCIA DI CASTORO RASATO

Color nocciola, con collo classico e lavorazione a riquadri geometrici interno foderato in raso fantasia Paisley anni 70/80

30,00 €



103

LOUIS VUITTON, BORSA A TRACOLLA MODELLO REPORTER

In pregiata pelle taïga bordeaux, con doppia chiusura a zip e accessori in ottone dorato incluso lucchetto (no chiave) spallaccio in tessuto tecnico regolabile tono su tono interno in tela coordinata con etichetta in pelle stampata a caldo codice interno SP0958 Francia 1998

h cm 20 x 30 x 17

80,00 €



104

GIACCA VINTAGE IN MONTONO ROVESCIATO

Color miele, decorazioni ricamate sulle spalle nei toni del rosso ed oro chiusura con bottoni tasche frontali interno in lana shearling anni 80

50,00 €



**105****TOD'S BORSA CLASSICA**

In vera pelle di vitello, colore beige miele, logo Tod's timbrato nella pelle, manico singolo rinforzato e regolabile con fibbie metalliche, chiusura a zip superiore a tutta lunghezza, interno in tessuto con tasche, anno di produzione 2005
h cm 40 x 30 x 14

100,00 €**106****PELLICCIA CORTA IN VISONE SCURO NATURALE**

Con lavorazione verticale e collo snodato fodera interna in raso marrone chiusura a ganci
Italia anni 70/80
h cm 90 x 48

60,00 €

**107****MOSCHINO MARSUPIO****MODELLO 661002**

Prodotto da Redwall per Moschino in nylon e dettagli in pelle color marrone logo con placca frontale zip dorata con placca, cintura in pelle regolabile. Interno foderato con tasca interna.
h cm 10,5 x 32,5 x 9

50,00 €**108****PELLICCIA LUNGA IN VOLPE ROSSA NATURALE**

Con lavorazione verticale e sfumature beige e avorio collo ampio e maniche lunghe, fodera interna in raso tono su tono Italia anni 70/80
h cm 118 x 50

100,00 €

109**TOD'S BAULETTO**

In pelle di alta qualità martellata, tasca frontale con logo inciso su placchetta metallica frontale e su linguetta interna con zip, interno in tessuto tecnico nero, doppi manici rigidi, chiusura con zip superiore, buone condizioni lievi segni d'uso ai bordi, italia 2008-2012
h cm 18,5 x 40 x 20

60,00 €**110****PELLICCIA IN VISONE
FEMMINA TAGLIA 46/48**

Color mogano lavorazione verticale e collo a reverse maniche lunghe fodera interna in raso marrone
Italia anni 70/80

80,00 €



111

**DOLCE & GABBANA,
ELEGANTE BORSA A SPALLA**

Realizzata in pelle con lavorazione stampata effetto coccodrillo lucida, colore nero fumo, dotata di doppi manici e tracolla removibile con catena in metallo brunito, chiusura superiore con zip e applicazione di placchetta logata e interno foderato. Corradata da certificato di autenticità "card"
h cm 17 x 33 x 22

40,00 €



112

**CAPPOTTO IN PELLICCIA
FEMMINA DI VISONE**

Lavorazione orizzontale con motivo a spina di pesce colorazione naturale bruno caldo interno in seta marrone chiusura a gancio
Italia anni 70/80

100,00 €



113
GIVENCHY BORSA SHOPPER
GEOMETRICA

In pelle liscia blu cobalto, doppi manici rigidi in pelle, chiusura con bottone magnetico centrale, interno scamosciato in blu e una tasca con zip
 h cm 34 x 41 x 15

50,00 €



114
CAPPOTTO IN VERA
PELLICCIA DI VISONE
FEMMINA TAGLIA 44/46

Scuro chiusura con bottone decorativo in resina, difetti e usure del tempo sul bordo delle maniche anni 70/80

50,00 €





115

**PRADA, BORSA VINTAGE
A SPALLA HOBO BAG**

In pelle nera con anelli metallici, logo triangolare prada in metallo smaltato sul fianco, Interno foderato in tessuto logato con tasca laterale e chiusura con bottone magnetico. Buone condizioni generali (tracolla da sistemare) italia
h cm 31 x 40 x 20

50,00 €

116

**GIACCA IN PELLICCIA DI
CASTORO TAGLIA 44/46**

Tonalità bruno dorato e sfumature più chiare lavorazione verticale, collo tondo interno in raso beige difetti
Italia anni 60/70

50,00 €



117

**BORSA VINTAGE RIGIDA
A MANO**

In legno laccato rosso lucido, manici
ricavati dalla struttura, interno in cuoio
con una cerniera
h cm 40 x 40 x 6,5

Offerta libera

118

**CAPPOTTO IN PELLICCIA
DI LONTRA**

Tonalita biondo miele con sfumature
dorate interno in raso color nocciola
refinito con passamaneria
Italia anni 50/60

50,00 €

**119****COPPIA ORECCHINI**

In oro bianco 750 con acquamarina e
due diamantini, epoca contemporanea
Italia 3,90 g
cm 1,2

150,00 €**120**

**CAPPOTTO IN VERA
PELLICCIA DI ASTRAKAN
NERO TAGLIA 46/48
MODELLO LUNGO**

Con ampio collo sciallato
e maniche a risvolto interno
in raso nero
Italia anni 60/70

70,00 €



121

ELEGANTE BOMBETTA

In feltro nero, prodotta dalla celebre manifattura Borsalino di Alessandria. All'interno fodera originale di raso con marchio e timbri del rivenditore Italia primi 900
h cm 14 x 31

30,00 €

122

**ELEGANTE PELLICCIA DI AGNELLO DI PERSIA
TAGLIA 44**

Colore nero lavorazione a riccioli fitti, fodera interna in raso, difetti
XX secolo

Offerta libera

123

LOUIS VUITTON, BORSA

In pelle epi arancione modello a doppio comparto con tasca centrale a zip manici rigidi e tracolla amovibile, interno in microfibra tono su tono.

Ferramenta dorata

Francia anni 2000-2010

h cm 22 x 24,5

250,00 €



124

**PELLICCIA IN VISONE
FEMMINA NATURALE TAGLIA
44/46**


Tonalità scura con risfessi chiari, lavorazione full skin, modello tre quarti con collo arrotondato manica lunga e chiusura a ganci. Interno foderato in raso nero logato firmata La Pantera, Sicilia anni 80

250,00 €





125

**LOUIS VUITTON, BORSA
CHERRY BLOSSOM PAPILLON
EDIZIONE LIMITATA DELLA
COLLABORAZIONE CON
TAHASHI MURAKAMI**

In tela monogram con iconica stampa floreale rosa rifinitura in vacchetta naturale borchie dorate e fiocco frontale con chiusura a lucchetto. Manico superiore rigido interno in microfibra beige con tasca aperta codice interno CA0043. Spagna anno 2003
h cm 22 x 30,5

500,00 €



126

**CAPPOTTO IN VERA
PELLICCIA DI CASTORO
NATURALE TAGLIA 44/46**

Tonalità marrone scuro modello lungo con ampio collo sciallato e manica dritta. Interno foderato in raso con decoro a motivi floreali buone condizioni. Italia anni 70/80

150,00 €



127
CARTIER, ELEGANTE
OROLOGIO DA POLSO
AUTOMATICO MODELLO
PASHA

In acciaio con quadrante rosa perlaceo, datario inclinato alle ore 4. Cassa in acciaio con corona incatenata e cabochon blu impermeabilità fino a 100 metri completo di due cinturini in pelle intercambiabili con fibbia deployante. svizzera 1990- 2000

1.500,00 €



128
MARIO BELLINI,
LE BAMBOLE



Poltrona iconica in tessuto, produzione italiane fine anni 60 primi anni 70. Linee morbide e avvolgenti, imbottitura generosa e struttura priva di elementi rigidi a vista. Esemplare in ottime condizioni conservative. Marchio del produttore presente alla base

h cm 75 x 118 x 81

500,00 €





129

CHANEL, SHOPPING

In pelle caviar color oro chiaro lavorazione matelassé, grande logo frontale impunturato doppi manici a catena con intreccio in pelle tasca esterna posteriore interno in tessuto chiaro con tasca a zip.

Numero di serie 10270346

produzione Francia 2005/2006

h cm 24 x 36

500,00 €



130

**MARIO BELLINI,
LE BAMBOLE**

Divano iconico in tessuto, produzione italiana, fine anni 60 primi 70. Linee morbide e avvolgenti, imbottitura generosa e struttura priva di elementi rigidi a vista. Il divano presenta una lieve alterazione cromatica localizzata sulla seduta, compatibile con il naturale invecchiamento del tessuto, senza comprometterne l'integrità strutturale nè la fruibilità.

h cm 75 x 165 x 85

1.000,00 €





131

**RARA GIACCA VINTAGE
FIRMATA WEST BAND
MARCHIO STATUNITENSE**

Noto per abbigliamento da attività all'aria aperta, capo realizzato in robusto cotone canvas rosso con collo e polsini in velluto. Chiusura frontale con caratteristici ganci a moschettone. Interno foderato in lana a fantasia tartan, anni 70/80 Usa
h cm 94 x 47

Offerta libera



132

**ELEGANTE PELLICCIA IN
VISONE NATURALE
TAGLIA 44/46**

Marrone scuro cucita a pelle intere effetto lucido. Interno foderato in raso Italia anni 70/80
h cm 86 x 48

100,00 €

**133****PELLICCIA LUNGA IN VISONE
MARRONE TAGLIA 48/50**

Collo ampio, taglio classico a tutta
lunghezza fodera interna in raso
marrone Italia anni 70 /80
h cm 110 x 50

150,00 €**134****COLLO IN VOLPE
ARGENTATA NATURALE**

Con testa modellata e coda integra
lunghezza 121 cm
Europa anni 40/60, usure
cm 135

40,00 €

**135****PELLICCIA VINTAGE IN VOLPE
NATURALE TAGLIA 46/48**

Modello a giacca, con collo ampio
e lavorazione a pelle intera.

Interno in raso scuro

Italia anni 70/80

h cm 90 x 50

Offerta libera**136****PELLICCIA VINTAGE IN
VOLPE NATURALE
TAGLIA 46/48**

Color champagne, modello giacca
lunga con ampio collo a scialle e
lavorazione a pelle intera.

Interno in raso marrone

Italia anni 70/80

h cm 98 x 53

50,00 €



137

LOTTO COMPOSTO DA

2 pellicce vintage di cui un cappotto in castorino rasato con collo in volpe e un giacchino in visone color miele (entrambe presentano difetti)

Italia anni 70/80

h cm 106 x 46

h cm 56 x 50

Offerta libera



138

PELLICCIA CORTA IN VOLPE NATURALE TAGLIA 46/48

Tonalità bruno-rossicce, chiusure a ganci, fodera in raso e volume accentuato Italia anni 80

h cm 80 x 50

30,00 €



**139****CAPPOTTO IN CASTORINO
NATURALE TAGLIA IT 42/44**

Tonalità marrone scuro con collo
ampio. Interno in raso marrone

Italia anni 70/80

h cm 95 x 50

Offerta libera**140****PREGIATA GIACCA IN
SHEARLING ROVESCiato
TAGLIA IT 44/46**

Con trattamento stampato effetto
pitone. Modello oversize interno in
montone e chiusura in bottone in
resina Italia anni 80/90

h cm 95 x 50

50,00 €



141

ELEGANTE CAPPOTTO**TAGLIA IT 44/46**

In tessuto tecnico con ricca bordatura in pelliccia naturale. Interno in pelliccia cucita a fasce verticali.

Italia anni 80/90

h cm 95 x 50

50,00 €

142

**CAPPOTTO IN SHEARLING
SHATYNS IN PELLE DI
MONTONE TAGLIA IT 44/46**

In pelle di montone rovesciato colore nero, con lavorazione esterna griffata a motivi floreali Europa anni 80/90

50,00 €



143
ELEGANTE PELLICCIA
IN VOLPE NATURALE
TAGLIA IT 48/50

Collo ampio a scialle e taglio corto.
Fodera interna in seta scura.
Italia anni 70/80.

100,00 €



144
GIACCA CORTA IN
VOLPE NATURALE
TAGLIA IT 44/46

Lavorazione a pelli verticali e ampio cappuccio. Fodera interna in satin marrone. Italia anni 80/90
h cm 70 x 46

50,00 €



145

LOTTO COMPOSTO DA

2 cappotti in pelle nera con interni trapuntati. Italia anni 80/90

h cm 90 x 46

h cm 102 x 46

Offerta libera

146

LOTTO COMPOSTO DA

2 cappotti in pelle marrone taglio classico con interno trapuntato in foderata. Italia anni 70/80

h cm 78 x 42

h cm 100 x 41

Offerta libera



147

**CAPPOTTO VINTAGE DA
DONNA TAGLIA IT 44**

Color marrone con sfumature naturali.
Modello a mezza lunghezza, linea
dritta, chiusura a tre bottoni grandi
tono scuro, ampio collo arrotondato.
Interno foderato. Italia anni 70/80
h cm 90 x 46

Offerta libera

148

**CAPPOTTO IN PELLICCIA DI
AGNELLO TOSATO**

Color marrone scuro maniche corte,
colletto morbido e chiusura con
bottoni interni. Fodera interna liscia
in raso Italia anni 70/80

Offerta libera

**149****LOTTO COMPOSTO DA**

3 capi di cui 1 pelliccia corta, 1 camicia
in camoscio ed un gilet in pelliccia
astrakan sintetico

Europa anni 70/90

h cm 49 x 35

h cm 44 x 42

h cm 73 x 49

Offerta libera**150****CAPPOTTO LUNGO IN
AGNELLO SHEARLING
NERO**

Interno in pelliccia morbida, esterno
scamosciato, modello oversize,
chiusura con grandi bottoni in resina,
anni 80/90

h cm 114 x 46

Offerta libera



151
ELEGANTE MOBILE
DA SOGGIORNO

Ispirato allo stile modernista scandinavo, legno chiaro con doppio vano superiore aperto e parte inferiore a due ante con quattro cassetti, pannelli applicati sul fronte raffigurante animali
 Europa anni 50-60
 h cm 154 x 106 x 50

300,00 €



152
CAPPOTTO DA DONNA

In pelliccia naturale di visone, realizzato in lavorazione a strisce alternata ad inserti in tessuto.

Italia anni 60-70
 h cm 102 x 41

150,00 €



**153****TAVOLINO DA SALOTTO**

Struttura in legno a tre gambe con ripiano circolare decorato a settori geometrici policromi.

Italia anni 50-60

h cm 72 x Ø 49,5

Offerta libera**154****DONNA KARAN COLLECTION**

Elegante cappotto in pelle rovesciata nera con interno e ampi revers in pelliccia shearling rasata,

primi anni 2000 Usa

Misura IT S

h cm 105 x 46

100,00 €



155

POLIARTE

Lampada da terra con portabiti
in metallo e vetro grezzo

Italia anni 70

h cm 105 x 46

200,00 €



156

ELEGANTE CAPPOTTO

Realizzato in astrakan nero modello
a mezza lunghezza e collo alto
interno foderato in raso con motivo
decorativo tono su tono.

Italia anni 80-90

h cm 85 x 45

150,00 €



**157****SET DI 5 SEDIE
MODELLO TULIP**

Struttura in vetroresina con base centrale. Condizioni buone con normali segni del tempo, necessitano di piccoli interventi di restauro, produzione italiana anni 60

h cm 80 x 49 x 36

200,00 €

**158****COPPIA DI TAVOLINI TULIP**

Elegante coppia di tavolini modello Tulip ispirati al celebre design di Eero Saarinen per Knoll, con piano in legno laccato, stelo in materiale plastico, produzione italiana anni 70

h cm 52 x Ø 41

50,00 €



**159****MEZZO BUSTO**

Raffigurante la Madonna stile Art Decò, in cristallo di Boemia tonalità violacea, condizioni perfette, privo di difetti, produzione centro Europa XX secolo

h cm 18,5 x 19 x 6

60,00 €**160****LAMPADA A SOSPENSIONE**

Diffusore in plexiglass rosa e bianco con struttura in alluminio satinato. Condizioni buone con normali segni del tempo. Produzione italiana anni 60
h cm 36 x Ø 50

50,00 €

161

**SERVIZIO DI PIATTI
TIFFANY BOUTIQUE**

Ceramica italiana, il servizio si presenta
in ottime condizioni produzione italiana
periodo stimato anni 80/90
misure varie

Offerta libera

162

**BRIONVEGA,
RADIOFONOGRFO RR126
ACHILLE&PIER GIACOMO
CASTIGLIONI 1964**

Radio con giradischi e diffusori
lateral orientabili, piccoli difetti,
Italia anni 60/70
h cm 65 x 121 x 36

1.300,00 €

**163****LAMPADARIO A SOSPENSIONE
ANNI 60**

Attribuibile a J.T. Kalmar. Struttura composta da numerosi elementi modulari in vetro trasparente lavorato, difetti, Europa anni 60
h cm 120 x Ø 60

200,00 €**164****CENTROTAVOLA**

In legno tropicale e inserti in ottone cesellato manifattura estera periodo stimato anni 70/80
h cm 13 x Ø 27

Offerta libera

**165**

**PORTAOMBRELLI STUDIO
ARTEMIDE, MILANO,
MODELLO DEDALO**

Di Emma Gismondi Schweinberger
lavorazione circolare con scanalature
concentriche realizzati in materiali
plastici Italia anni 70
h cm 32 x Ø 40

Offerta libera**166**

LAMPADA DA TAVOLO

In ceramica smaltata con finitura
bicolore di gusto modernista e
futurista, Italia anni 50/60,
rottura ed incollaggio
h cm 40 x 27 x 12

20,00 €



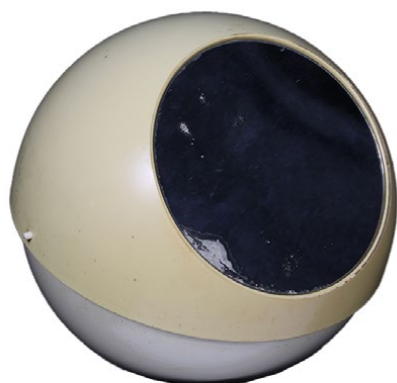
167

**LOTTO COMPOSTO DA
2 VASI IN STILE**

Di metallo lavorato produzione estera
periodo stimato anni 90

h cm 33 x 35

h cm 37 x 40

30,00 €

168

**SPECCHIO DA TAVOLO
SPACE AGE**

Realizzato nella classica forma sferica
con corpo in plastica rigida e specchio
frontale circolare Italia anni 60/70

h cm 25 x 24

50,00 €



169

GUCCI

Raro flacone pubblicitario in vetro prodotto in edizione promozionale per le vetrine delle profumerie negli anni 70 ispirato al profumo Gucci Parfum I, questo flacone oversize presenta un corpo bombato in vetro trasparente con liquido decorativo verde-giallo e tappo sormontato dal celebre logo doppia G dorato in rilievo
h cm 30 x 20 x 7

Offerta libera

170

**LAMPADA DA TERRA,
PIANTANA, SPACE AGE**

Struttura in acciaio satinato con diffusore in materiale plastico bianco. Condizioni buone, con normali segni di usura dovuti al tempo, anni 60-70 produzione italiana
h cm 140 x 48

100,00 €



171

GRANDE PORTAPIANTE

In ottone lavorato di ottima fattura
produzione italiana
periodo stimato anni 70
h cm 44 x Ø 62
h cm 44 x Ø 62

50,00 €

172

COPPIA DI POLTRONE

Scocca in materiale plastico con
gambe in acciaio, logo impresso sotto
la seduta. Condizioni buone con
normali segni del tempo, una poltrona
priva di imbottitura nella seduta,
produzione italiana anni 60-70
h cm 76 x 58 x 50

80,00 €



173

SPECCHIO DECORATIVO

Con cornice in legno scurito, arricchito da pannello centrale serigrafato, ispirato al celebre manifesto Moët & Chandon- Le Festival du Champagne, con elegante figura femminile in stile Art Nouveau. Francia anni 70
h cm 124 x 53

100,00 €

174

**LAMPADARIO MODELLO
BASEI DI BARBIERI E
MARTINELLI PER TRONCONI
ANNI 70**

Il lampadario si presenta in buone condizioni ma con normali segni del tempo, struttura tutta in ottone, al centro vetro satinato con quattro punti luce. Produzione italiana
h cm 30 x Ø 55

Offerta libera



175

MOBILE BAR MODELLO CUBO

Realizzato da Sin & Nils, iconica produzione del design italiano del secondo Novecento. Struttura geometrica essenziale con superfici in finitura scura lucida e piano superiore in acciaio satinato.

Interamente concepito come mobile contenitore/bar, di forte impronta funzionalista e gusto modernista, tipico design italiano degli anni 70. L'esemplare si presenta in buone condizioni generali, con normali segni d'uso e del tempo, più evidenti sul piano in acciaio, coerenti con età e utilizzo.

100,00 €

176

**SET DI 3 APPLIQUES
SNODABILI**

Realizzate in ottone, nello stile vecchia marina. Condizioni buone con normali segni del tempo, produzione italiana anni 80

h cm 16 x 9,5

50,00 €



177

GRANDE MOBILE BAR ANNI 70

In acciaio e ottone con elementi specchiati e struttura lineare, completo di sgabello coordinato con seduta in pelle, in buone condizioni generali, presenti normali segni del tempo quali leggere ossidazioni dell'ottone, piccole graffiature sulle superfici specchiate e lievi opacità sul pannello posteriore.

produzione italiana

h cm 204 x 140 x 27

bancone h cm 103 x 123 x 54

400,00 €

178

TAVOLINO DA CAFFE BASSO

In acciaio e vetro fumè degli anni 70 produzione italiana, il tavolino si presenta in buone condizioni ma con normali segni del tempo, ottimo complemento d'arredo.

h cm 40 x 100 x 52

50,00 €





179

**CARLO SCARPA PER
CATTELAN ITALIA**

Tavolo da pranzo ovale marmo verde Alpi, con piano monolitico poggiante su base centrale scultorea a elementi sovrapposti. Marchiato. Design anni '80-'90

h cm 75 x 180 x 100

9.000,00 €

180

TAVOLINETTO DA ESTERNO

Degli anni 70, in legno laccato bianco. Il tavolinetto si presenta in buone condizioni ma con normali segni del tempo. Produzione italiana

h cm 46 x 45 x 45

Offerta libera





181

THE BRIDGE, ELEGANTE BORSA DA VIAGGIO PORTA ABITI

In cuoio, di forma rettangolare e compatta dotata di tasche multiple, gancio metallico per appendiabiti e chiusura a zip. Accessorio pensato per il viaggiatore sofisticato ideale sia per l'uso che per collezionismo
h cm 33 x Ø 19

60,00 €



182

SCRITTOIO ANNI 50

In legno di acero di elegante fattura con doppio cassetto frontale e gambe affusolate inclinate attribuibile a Gino Levi Montalcini, in ottime condizioni generali con normali segni del tempo. Produzione italiana
h cm 80 x 140 x 68

300,00 €



183 MOBILE RADIO-GIRADISCHI MINERVA

Struttura in legno con piedi a spillo in metallo. Condizioni buone con normali segni del tempo, produzione italiana anni 50

h cm 16 x 27 x 10

h cm 81 x 81 x 37

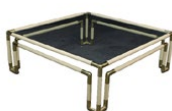
150,00 €



184 TAVOLINO BASSO MODERNO

Con struttura in metallo cromato a sezione tubolare, parzialmente rivestita in materiale plastico di colore bianco. Piano superiore in vetro trasparente. Design minimale
h cm 35 x 100 x 100

100,00 €



**185****SPECCHIERA DA BAGNO**

Con struttura rettangolare in legno laccato bianco completa di illuminazione perimetrale e lampadine incassate sui montanti laterali.

Caratterizzata da linee essenziali e funzionali. Cornice robusta, predisposta per appoggio a parete. In buono stato di conservazione, con normali segni d'uso.

Italia anni 60-70

h cm 80 x 72

50,00 €**186****DIVANO MODERNO
A TRE POSTI**

Rivestito in pelle nera, con imbottitura morbida e andamento avvolgente dello schienale e dei braccioli integrati. Struttura a base piena rivestita.

Italia anni 80

h cm 84 x 187 x 91

150,00 €



187

CESTELLO DA GHIACCIO

In metallo con scritta champagne incisa, il cestello si presenta in ottime condizioni periodo stimato anni 60
h cm 27 x 32 x 22

Offerta libera

188

**GRANDE SCRIVANIA
PRESIDENZIALE CURVA**

In vetro fume e acciaio, produzione italiana disegnata da Gallotti e Radice
periodo stimato anni 80
h cm 74 x 206 x 85,5

200,00 €



189

GRANDE VASSOIO

In metallo per la struttura e sughero
per il piano produzione italiana
Richard Ginori periodo stimato anni 60
h cm 5 x 61 x 38

Offerta libera

190

**CARRELLINO DI SERVIZIO
VINTAGE**

In metallo dorato con ripiani in legno
impiallacciato, piano superiore con
bordo sagomato e ripiano inferiore
dotato di ringhiera perimetrale.
Struttura su colonnine tornite,
completo di quattro ruote pivotanti.
Produzione italiana probabilmente
anni 50-60, normali segni d'uso
h cm 60 x 56 x 25

Offerta libera

**191****GRANDE TAVOLO ANNI 70**

In legno massello tinto scuro con piano quadrato e base centrale a montanti verticali traforati di ottima fattura in buone condizioni generali con lievi segni d'uso. Produzione italiana
h cm 74 x 130 x 130

100,00 €**192****SET DI 6 SEDIE ANNI 70**

In legno massello tinto nero con alto schienale a montanti verticali traforati e seduta in corda intrecciata, in buone condizioni generali con lievi segni del tempo. Produzione italiana
h cm 120 x 45 x 43

100,00 €

**193****SET DI 6 SEDIE**

In legno per la struttura e corda per la seduta, il set si presenta in buone condizioni produzione italiana periodo stimato anni 60
h cm 76 x 46 x 43

70,00 €**194****SET COMPOSTO DA 4 APPLIQUES**

In metallo di colore bianco produzione italiana periodo stimato anni 70/80
h cm 25 x 15 x 19

Offerta libera

195**COPPIA DI VETRINE ANNI 70**

In olmo con venature a radica, struttura superiore in vetro fumè con profili in ottone e basi contenitori a cassetti/ ante, in ottime condizioni generali con normali segni del tempo.

Produzione italiana

h cm 180 x 90 x 45

200,00 €

196**GRANDE TAVOLINO DA SALOTTO**

In ottone e ripiani in vetro, il tavolino si presenta in buone condizioni ma con normali segni del tempo

produzione italiana

periodo stimato anni 70

h cm 34,5 x 150 x 80

50,00 €



197

GRANDE CREDENZA ANNI 70

In olmo con venature a radica, arricchita da profili e dettagli in ottone struttura a doppia anta laterale e cassetti centrali in ottime condizioni generali, con normali segni del tempo.

Produzione italiana

h cm 78 x 180 x 50

200,00 €

198

**COPPIA DI POLTRONE
AMANTA DI MARIO
BELLINI**

Produzione B&B, si presentano in buone condizioni ma con normali segni del tempo produzione italiana periodo stimato anni 70

h cm 60 x 160 x 80

100,00 €

**199****SET MACEDONIA**

In vetro rosa composto da
grande ciotola più sei ciotoline
produzione italiana
periodo stimato anni 40 Art Decò
misure varie

30,00 €**200****LAMPADA DA TERRA**

In ottone produzione italiana
periodo stimato anni 70
h cm 180 x Ø 26

Offerta libera



201
POLTRONA RECLINABILE
ANNI 50

Attribuite a ISA Bergamo, con struttura in legno massello e meccanismo basculante rivestimento chiaro conservano l'etichetta originale "Poltronissima-Casa Nova" in ottime condizioni generali, con lievi normali segni del tempo.

150,00 €



202
POLTRONA RECLINABILE
ANNI 50

Attribuite a ISA Bergamo, con struttura in legno massello e meccanismo basculante rivestimento chiaro conservano l'etichetta originale "Poltronissima-Casa Nova" in ottime condizioni generali, con lievi normali segni del tempo.

150,00 €



**203****DIVANO A 3 POSTI****MODELLO “CAPRICCIO”**

In pelle/eco-pelle color marrone, dalle linee morbide e avvolgenti tipiche degli anni 70, in buone condizioni generali con normali segni del tempo.

Produzione italiana

h cm 86 x 214 x 100

150,00 €**204****COPPIA POLTRONE****MODELLO “CAPRICCIO”**

In pelle/eco-pelle color marrone, dalle forme tondeggianti e imbottitura avvolgente. Tipiche degli anni 70, in buone condizioni generali con normali segni del tempo. Produzione italiana

h cm 76 x 101 x 105

150,00 €

**205****COPPIA DI PICCOLI
LAMPADARI DI MURANO**

Produzione Venini modello quadrilobo con elementi doppio colore ambra e trasparente, qualche elemento presenta qualche scheggiatura, in uno dei due lampadari mancano due brindoli
produzione italiana periodo
stimato anni 70
h cm 30 x 32

350,00 €**206****COPPIA POLTRONE
SPACE AGE ANNI 60**

In pelle marrone dalle linee bombate e avvolgenti con imbottiture generose tipiche del design futuristico dell'epoca. In ottime condizioni generali, con normali segni del tempo. Produzione italiana
h cm 82 x 103 x 90

150,00 €

**207****COPPIA POLTRONE
MODELLO MANTILLA DI
KAZUHIKOTAKAHAMA**

Rivestite in velluto di ciniglia rosso, con struttura continua a linee morbide tipiche degli anni 70, in buone condizioni generali, con normali segni del tempo e leggere usure sul rivestimento. Produzione italiana
h cm 74 x 61 x 50

150,00 €**208****PIANTANA AD ARCO**

In acciaio a base in marmo
produzione italiana anni 60
h cm 225 x 185 x 45

50,00 €



209
TAVOLINO BASSO
MODERNO

Con piano quadrato in vetro fumé, struttura portante sottopiano a cornice in legno e quattro gambe in legno a sezione rettangolare. Italia anni 70/80
 h cm 36 x 78 x 78

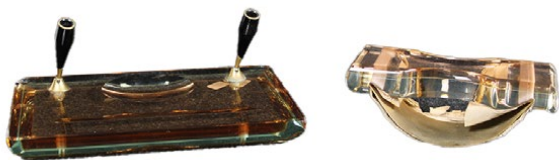
50,00 €



210
GRANDE CREDENZA
CON SPECCHIERA

Struttura in legno impiallacciato lucido con linee sinuose e gambe affusolate, applicazioni terminali in ottone; fronte mosso con elemento centrale a listelli sagomati; piano superiore in onice con bordi arrotondati; ampia specchiera originale sagomata con cornice sottile laccata scura. Design italiano
 anni 1950 ca
 h cm 200 x 277 x 50

500,00 €



211

ELEGANTE CALAMAIO DA SCRIVANIA

Con rullo assorbente, in vetro massiccio lavorato con tonalità ambra, base rettangolare con incavo centrale circolare e due supporti portapenne in metallo e bachelite.

Design italiano anni 1950-60
misure varie

Offerta libera



212

GRANDE COMÒ CON SPECCHIERA

In legno di acero con finitura lucida; fronte a 4 cassetti con maniglie in ottone, angoli stoncati e gambe affusolate inclinate. Piano rivestito in vetro color verde acqua originale d'epoca; ampia specchiera rettangolare con angoli arrotondati coordinata.

Linea elegante e sobria.

Design italiano anni 1950 ca
h cm 182 x 172 x 54

400,00 €

**213****LAMPADARIO A SOSPENSIONE
CINQUE LUCI**

Struttura in metallo con finitura alluminio satinato; elementi cilindrici traforati nella parte inferiore e cavi a lunghezze sfalsate confluenti in rosone circolare al soffitto. Design italiano, anni 1960–1970 circa.

h cm 97 x 30 x 33

50,00 €**214****COPPIA COMODINI CON ANTE**

In legno chiaro impiallacciato, fronti mossi con angoli arrotondati, maniglie in ottone e gambe affusolate inclinate. Piani rivestiti in vetro colorato di cui uno mancante. Linea elegante design italiano, anni 1950 circa.

h cm 58 x 60 x 36

200,00 €



215

**LAMPADARIO A
SOSPENSIONE**

Con struttura geometrica, corpo centrale in metallo verniciato nero sostenuto da tiranti metallici; diffusore quadrangolare con elementi sovrapposti in vetro satinato rigato che schermano la fonte luminosa centrale, creando effetto di luce diffusa e diretta verso il basso. Estetica tecnica e razionalista; design italiano, anni 1960-1970 circa.
h cm 83 x 60 x 19

50,00 €

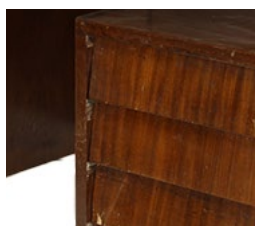
216

**MOBILE SOGGIORNO
E LIBRERIA**

In legno impiallacciato con venatura a vista; parte sinistra con ribalta superiore e vani a giorno, parte inferiore con cassetti; elemento destro costituito da struttura autoportante con montanti metallici laccati scuri e ripiani in legno di diverse profondità. In aggiunta, grande scrivania coordinata con doppia cassetteria sospesa, piano rettangolare impiallacciato legno e gambe metalliche inclinate. Linee essenziali e funzionali tipiche dell'arredo modernista; design italiano, anni 1960-1970 circa.

h cm 80 x 148 x 80

h cm 170 x 216 x 40

**180,00 €**



217

SEI SEDIE

In legno curvato scuro, schienale sagomato a triangolo rovesciato con elemento imbottito rivestito in similpelle chiara fissata con borchie a vista sul retro; seduta imbottita coordinata, gambe affusolate con traverso anteriore. Presenti segni d'uso e piccole mancanze alla finitura. Design italiano, anni 1950 circa
h cm 94 x 44 x 42

100,00 €

218

**LAMPADARIO A
SOSPENSIONE**

In vetro e metallo, struttura centrale in metallo brunito con bracci orizzontali su più livelli, completo di numerosi elementi rettangolari in vetro spesso “ghiacciato” lavorato a rilievo, disposti a corona e sfalsati in altezza; portalampade interni multipli. Importante presenza scenica, ideale per ambienti moderni e vintage di rappresentanza; design italiano, anni 1960–1970 circa.
Normali usure del tempo
h cm 64 x Ø 45

250,00 €

**219****5 SEDIE**

In legno scuro con schienale a “farfalla”, seduta e schienale imbottiti rivestiti in similpelle marrone; schienale avvitato posteriormente con borchie a vista, gambe affusolate con traverse di rinforzo. Presenti segni d’uso alla finitura. Design italiano, anni 1950–1960 circa.
h cm 80 x 42 x 48

Offerta libera**220****GRANDE MOBILE BAR/
CREDENZA CON VETRINA
SUPERIORE**

Struttura in legno impiallacciato lucido con linee mosse e gambe affusolate con puntali in ottone; fronte scandito da elemento centrale a listelli sagomati. Parte superiore a vetrina con specchio posteriore, ripiani in vetro sorretti da colonnine in ottone e cassettino centrale; sportelli laterali rivestiti internamente in legno chiaro. Parte inferiore con vani a giorno e cassetti. Importante arredo di grande eleganza scenica; design italiano, anni 1950–1960 circa. h cm 145 x 177 x 45

500,00 €



221

LAMPADARIO A SOSPENSIONE

Con elementi in vetro di Murano, struttura metallica cromata con catena regolabile; decorato con dischi circolari in vetro trasparente con inserto centrale, disposti a formare un volume cilindrico attorno al corpo illuminante. Elegante modello di gusto space age, di forte effetto luminoso; design italiano, anni 1960–1970 circa.

h cm 33 x Ø 33

150,00 €

222

TAVOLO DA GIOCO QUADRATO

Rivestito in panno verde, struttura in legno laccato nero con angoli stondati; quattro gambe a sezione piena arrotondata, ciascuna dotata di vani a giorno porta-fiches/porta-oggetti rivestiti internamente in panno. Linea essenziale ed elegante, tipica dei tavoli da gioco domestici del dopoguerra; design italiano, anni 1950–1960 circa.

h cm 77 x 103 x 103

250,00 €



223

SET DI SEI SEDIE IMBOTTITE

Struttura in legno laccato scuro con schienale rettangolare leggermente avvolgente; seduta e schienale rivestiti in velluto a righe verticali nei toni marrone-nero. Gambe dritte con traverse di irrigidimento inferiori. Elegante linea anni '60 idonea sia a tavolo da pranzo sia a tavolo da gioco; design italiano, anni 1960–1970 circa
h cm 83 x 46 x 45

50,00 €

224

**TAVOLINO DA SALOTTO
RETTANGOLARE**

Struttura con cornice in metallo cromato lucido e gambe in legno laccato scuro a sezione squadrata; piano in cristallo fumé inserito a incasso. Linea essenziale e geometrica di gusto razionalista, ideale in ambienti moderni e vintage; design italiano, anni 1970 circa.
h cm 36 x 110 x 60

100,00 €



225

QUATTRO SEDIE

Con struttura in legno laccato nero, schienale curvo e seduta imbottita rivestite in tessuto chiaro (con segni d'uso e leggere macchie); linea moderna ed essenziale. Design italiano, anni 1970 circa.

50,00 €

226

POLTRONA IMBOTTITA

Con braccioli in legno curvato a sezione arrotondata, struttura in legno e rivestimento in tessuto chiaro con piccoli motivi puntiformi. Linea sinuosa ed elegante tipica del modernariato. Design italiano, anni 1950-1960 circa
h cm 88 x 70 x 72

400,00 €



227

LAMPADARIO

A gocce di cristallo a struttura metallica con pendagli prismati disposti su più ordini; impianto elettrico da verificare e mancanze.

30,00 €

228

TAVOLO DA PRANZO DI ANGELO MANGIAROTTI

Per sorgente modello castore
produzione italiana periodo stimato
anni 70 base in marmo e piano in vetro
h cm 80 x 130

2.700,00 €



229

CARRELLO/SERVING TABLE

In vetro trasparente con struttura interamente realizzata in lastre di vetro temperato, giunti e profili in metallo ottonato, doppio ripiano su ruote piroettanti. Design minimal, produzione seconda metà XX secolo
h cm 62 x 56 x 55

Offerta libera

230

LAMPADA DA TAVOLO

In vetro Murano dorato e trasparente con portalampada in ottone, prodotto da Seguso
produzione italiana anni 40
h cm 30 x 16 x 13

25,00 €

**231****DIVANO DUE POSTI**

In pelle nera modello coronado
di Tobia e Afra scarpe per B&B
anni 60 produzione italiana
h cm 70 x 155 x 75

70,00 €**232****DIVANO DUE POSTI**

In pelle nera modello coronado
di Tobia e Afra scarpe per B&B
anni 60 produzione italiana
h cm 70 x 155 x 75

70,00 €

233

GRANDE CIOTOLA

In vetro sommerso di Murano sui toni del verde e del giallo produzione italiana periodo stimato anni 70
h cm 10 x 18 x 18

100,00 €

234

COPPIA DI POLTRONE

Modello coronado di Tobia e Afra Scarpa per B&B produzione italiana periodo stimato anni 70
h cm 93 x 90 x 80

100,00 €



235

GRANDE BOTTIGLIA

In vetro soffiato, ottimo oggetto
d'arredo produzione italiana
periodo stimato anni 60/70
h cm 80 x Ø 28

30,00 €

236

COPPIA DI TAVOLINI

Di colore nero impilabili modello
Gatti di Mario Bellini per C.B.A.B.
produzione italiana
periodo stimato anni 70
h cm 24 x 47 x 47

25,00 €

237

GRANDE LAMPADA DA TAVOLO

In acciaio e vetro per la base, in ottime condizioni produzione italiana
periodo stimato anni 70
h cm 84,5 x Ø 51

50,00 €

238

STATUETTA

In ceramica smaltata di colore verde petrolio di belle dimensioni, la statuetta ha dei difetti periodo stimato anni 60
h cm 37 x Ø 23

30,00 €

**239****PICCOLO TAVOLINO**

In acciaio, ottone e vetro produzione italiana periodo stimato anni 70
h cm 51 x 60 x 60

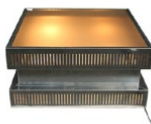
30,00 €**240****GRANDE VASO**

In cristallo lucido e satinato raffigurante due profili, il vaso si presenta in ottime condizioni periodo stimato anni 70
h cm 35 x 12 x 12

30,00 €

**241****GRANDE TAVOLINO DA CAFFE
LUMINOSO**

In acciaio per la struttura e vetro
per la base produzione italiana
periodo stimato anni 70
h cm 41 x 75 x 75

50,00 €**242****CONSOLLE**

In ottone con base in marmo
produzione italiana anni 50,
usure del tempo e difetti
h cm 85 x 76 x 30

70,00 €

**243****PIANTANA DI DESIGN**

Struttura in metallo laccato giallo con base circolare e stelo lineare; grande diffusore circolare in plexiglass con cerchi concentrici gialli e fonte luminosa centrale a vista.

Estetica pop/vintage, anni 1980 ca

h cm 176 x Ø 30

50,00 €**244****SET DI 4 SEDIE CANTILEVER**

In tubolare metallico cromato; seduta e schienale in paglia di Vienna con cornice in legno laccato nero. Modello in stile Breuer "Cesca", produzione italiana, anni 1970-80 ca. Condizioni d'uso con rotture e cedimenti alla paglia in alcuni elementi.

h 81 x 46 x 50

200,00 €

**245****PLAFONIERA**

Struttura metallica con rivestimento composto da numerosi elementi floreali in vetro trasparente , con inclusioni dorate Produzione italiana, area Murano, anni 1960-70 ca.

Buona conservazione generale, minime mancanze o sbeccature da uso.
h cm 16 x Ø 53

150,00 €**246****PLAFONIERA**

Struttura metallica con rivestimento composto da numerosi elementi floreali in vetro trasparente , con inclusioni dorate Produzione italiana, area Murano, anni 1960-70 ca.

Buona conservazione generale, minime mancanze o sbeccature da uso.
h cm 16 x Ø 53

150,00 €

**247**

CAPPOTTO LUNGO IN VERA PELLICCIA DI ASTRAKAN (KARAKUL)

Di tonalità grigio antracite; modello femminile con collo sciallato, maniche lunghe con risvolto e chiusura frontale a bottoni a scomparsa. Fodera interna in raso jacquard a motivo paisley. Italia, seconda metà del XX secolo. Buona conservazione generale, normali segni d'uso.

130,00 €**248**

TAVOLO ROTONDO DA PRANZO



Con base centrale a tulipano in metallo satinato; piano circolare in vetro fumé. Design di gusto anni 1970 ca., produzione italiana. Normali segni d'uso, graffi sul vetro e ossidazioni leggere alla base.
h cm 75 x 115

400,00 €

**249****PELLICCIA CORTA IN VERA
VOLPE ARGENTATA**

Confezione sartoriale S. Gentile – Palermo; modello femminile con linea ampia, maniche lunghe e importante collo sciallato. Fodera in raso marrone. Italia, anni 1980 ca. Ottima consistenza e lucentezza del pelo, lievi segni d'uso.

150,00 €**250****PELLICCIA LUNGA
IN VERA VOLPE ROSSA**

Tonalità biondo-dorata con naturali sfumature più scure; modello femminile dalla linea ampia, maniche lunghe e importante collo sciallato. Chiusura con ganci nascosti, fodera interna in raso color oro. Italia, anni 1980 ca. Buona consistenza e lucentezza del pelo, normali segni d'uso.

200,00 €

**250A****CAPPOTTO LUNGO IN VERA PELLICCIA DI CONIGLIO**

Di tonalità marrone con sfumature naturali; modello femminile con ampio cappuccio e chiusura con lacci e ganci interni. Linea morbida e avvolgente, maniche lunghe. Italia, seconda metà del XX secolo. Normali segni d'uso, qualche zona leggermente usurata.

60,00 €**250B****PELLICCIA CORTA**

In vera pelliccia, tonalità marrone cioccolato; modello femminile con collo a rever, maniche lunghe e chiusura frontale con ganci a scomparsa. Fodera interna in raso marrone, etichetta Pellicceria S. Gentile – Palermo. Italia, anni 1970-80 ca. Buona conservazione generale, lievi segni d'uso.

100,00 €

CONDIZIONI DI VENDITA

1. Gli oggetti posti in vendita all'asta vengono assegnati al maggior offerente. Gli acquirenti, possono chiedere alla direzione delle agevolazioni di pagamento che verranno valutate e concesse con massima riservatezza.
 2. L'asta viene preceduta da un'esposizione, ove, tutti i lotti in vendita possono essere visionati, durante la quale si può constatare lo Stato e la qualità dei lotti e chiarire eventuali errori in corsi nella dicitura del catalogo. A tal merito non sono ammesse contestazioni dopo la aggiudicazione in asta.
 3. La Società, per quanto riguarda l'autenticità e le attribuzioni dei beni messi in asta, non assume la responsabilità in quanto agisce in qualità di mandatario. Ogni asserzione relativa all'autore, attribuzione dell'opera, data, origine e stato, costituisce un'opinione e non è un dato di fatto. Tutti gli oggetti vengono così venduti "come visti"
 4. Un eventuale reclamo è ammesso è valido se viene presentato entro in oltre quindici giorni alla aggiudicazione. Tale verrà accertato e in quel caso si effettuerà il rimborso al compratore della somma effettivamente pagata, senza pretesa alcuna.
 5. Il responsabile della Casa d'Aste può accettare commissioni d'acquisto e richieste di partecipazioni telefoniche. Per partecipare all'asta occorre compilare firmare i moduli prestampati di commissione, forniti direttamente dalla direzione.
 6. In caso di parità di importo aggiudicato, l'offerta effettuata durante la gara prevale comunque sulla commissione scritta al committente.
 7. Durante la gara il banditore ha piena facoltà di abbinare o separare i lotti e di variare l'ordine della vendita.
 8. E' richiesta, a norma di legge, l'identificazione del probabile acquirente, partecipante all'asta, attraverso la compilazione di schede, inserendo i propri dati personali e referenze bancarie. A tale operazione si dà seguito ad una effettiva registrazione ed ha una assegnazione di un numero partecipante per le aggiudicazioni in asta.
 9. Gli oggetti vengono aggiudicati dal Banditore d'Asta, in caso di contestazione imminente su una aggiudicazione, l'oggetto viene rimesso all'incanto nella seduta stessa, sulla base dell'ultima offerta raccolta.
 10. In caso di aggiudicazione, la giudicataria dovrà corrispondere alla Casa d'Asta una commissione pari al 20% inclusa i.v.a. ed oneri fiscali, del prezzo di aggiudicazione. La fatturazione deve essere richiesta prima di effettuare il pagamento.
 11. L'acquirente è tenuto a versare un acconto al momento della aggiudicazione e la quota restante per assalta entro e non oltre 7 giorni dalla conclusione dell'asta.
 12. L'aggiudicatario, effettuato il saldo delle aggiudicazione in asta, è tenuto ad occuparsi del ritiro dei beni acquistati entro e non oltre 7 giorni dalla aggiudicazione, trascorso tale termine alla Casa d'Asta declina ogni responsabilità per deterioramenti e danni. La casa d'asta si avvale della facoltà di trasferire la merce non ritirate in un deposito con relative spese di immagazzinaggio e trasporto a carico dell'aggiudicatario. Nel caso in cui la giudicataria voglia avvalersi della consegna a curare della Casa d'Asta, verrà stabilito un costo al momento della richiesta di consegna.
 13. In caso di mancato pagamento, la Casa d'Asta potrà restituire il bene al mandante ed esigere ugualmente le commissioni, e relative spese, dal mancato acquirente.
 14. Gli acquirenti sono tenuti all'osservanza di tutte le disposizioni legislative dei regolamenti in vigore relativamente agli oggetti sottoposti a notifica, con particolare riferimento al DL 490 del 29/10/1999. L'esposizione di oggetti è regolata dalla suddetta normativa e dalle leggi doganali tributarie e in vigore. In particolare l'aggiudicatario non potrà pretendere alcun rimborso di eventuali interessi sul prezzo e sulle commissioni da asta già corrisposte.
 15. Le presenti Condizioni di Vendita sono accettate automaticamente da quanti concorrono alla vendita all'Asta. Per tutte le contestazioni è stabilita la competenza del Foro di Palermo.
-